

Chmielniki, lipiec 2018r.

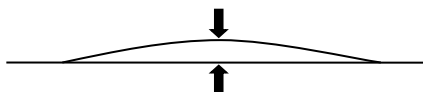
TOLERANCJE JAKOŚCIOWE

TEKTURA:

- Tolerancja wymiarów:
 - Długość: +/- 2,0 mm
 - Szerokość: +/- 2,0 mm
 - Bigowanie: +/- 2,0 mm

Dla długości mniejszej od 550 mm tolerancja wymiarów i bigowań: +/- 3,00 mm

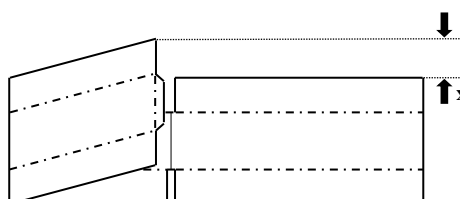
- Tolerancja ilościowa zamówienia:
 - do 500 szt. +/- 20% szt.
 - pow. 500 szt. +/- 10% szt.
- Płaskość tektury – dopuszczalne wygięcie do 4% (stosunek strzałki ugięcia do długości podstawy boku, na którym wygięcie występuje)



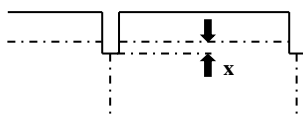
- Wilgotność tektury: 6 % – 9 %
- Tolerancja gramatury: +/- 5%
- Tolerancja parametru ECT: +/- 10%

OPAKOWANIA:

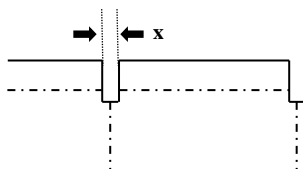
- Tolerancja wymiarów:
 - Dla wykrojników płaskich: x +/- 1,0 mm
 - Dla pudeł klapowych i wykrojników rotacyjnych: x +/- 3,0 mm
- Równoległość klejenia:
 - Dla fali E: x +/- 3 mm
 - Dla fali B, C: x +/- 3 mm
 - Dla fali B/C, E/B: x +/- 3 mm



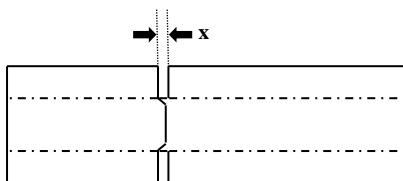
- Głębokość slotów:
 - dla fali E $x \pm 3 \text{ mm}$
 - dla fali B, C $x \pm 4,5 \text{ mm}$
 - dla fali B/C, E/B $x \pm 6 \text{ mm}$



- Szerokość slotów:
 - x dla tektury 3-warstwowej do 6 mm
 - x dla tektury 5-warstwowej do 8 mm



- Szczelina na klapach (po złożeniu pudła):
 - dla tektury 3-warstwowej do 4 mm
 - dla tektury 5-warstwowej do 6 mm
- Szerokość szczeliny na klejeniu:
 - x od 0 mm do 10 mm dla tektury 3 warstwowej
 - x od 0 mm do 14 mm dla tektury 5 warstwowej



- Klejenie (brak klejenia):
 - do 1% w dostawie do 2000 szt.
 - do 0,5% w dostawie powyżej 2000 szt.
- Pęknięcie linera (zewnątrznego papieru):
 - do 1% w dostawie do 2000 szt.
 - do 0,5% w dostawie powyżej 2000 szt.
- Przesunięcia i spasowanie nadruku: $\pm 3 \text{ mm}$
- Standard pakowania pudeł: paleta (wymiar uzależniony od wymagań klienta), spięta dwoma paskami, folia, przekładka na palecie i na górze pod paskami.